



Wohlfühlen und genießen.

BISCHOFSSHEIM
IN DER RHÖN



IHR

REISEMAGAZIN



INHALTSVERZEICHNIS

WOHLFÜHLEN IN BISCHOFSSHEIM

Hotels, Gasthöfe, Pensionen,
Ferienwohnungen, Ferienhäuser,
Schullandheime

04

ÜBERSICHTSKARTE

28

GENIESSEN IN BISCHOFSSHEIM

Speise- und Ausflugslokale, Bierstuben
Cafés und Eisdien, Ausgezeichnet genießen

30





LIEBE GÄSTE,

unser Gastgeberverzeichnis gibt Ihnen wichtige Informationen und Tipps für Ihren Aufenthalt in Bischofsheim und einen Überblick über unsere Beherbergungs- und Gastronomiebetriebe.

Damit Sie besser vergleichen können, sind alle Betriebe nach Kategorien aufgeführt und mit einer Kurzbeschreibung versehen.

Ihre Bischofsheimer Gastgeber und die Tourist-Information wünschen Ihnen einen erholsamen Aufenthalt und schöne Ferien in der Rhön.



WOHLFÜHLEN

IN BISCHOFSSHEIM!

Gastliche Pensionen, freundliche Ferienhäuser und Ferienwohnungen, Bauernhöfe, originelle kleine Hotels oder auf dem Campingplatz – bei uns können Sie sich wie zu Hause fühlen.



Landgasthof und Pension „Zum Löwen“ ****

Matthias Klug
Brendstr. 67, 97653 Bischofsheim i. d. Rhön
Tel.: 09772 352
Fax: 09772 930 989
E-Mail: info@landgasthof-zum-loewen.de
www.landgasthof-zum-loewen.de



Landgasthof mit regionaler Küche. Neu gebautes Gästehaus. Bus-Parkplatz vor dem Haus. Das gesamte Gästehaus ist barrierefrei und mit einem Lift ausgestattet, Gästezimmer teilweise mit rollstuhlgerechtem Bad, Kleinkindausstattung vorhanden. Frühstücksbuffet. Brötchenservice in den Ferienwohnungen. Wanderer, Fahrradfahrer, Modellflieger und Motorradfahrer sind bei uns gern gesehene Gäste. Fahrradgarage mit Lademöglichkeit. E-Bike-Verleih. Aufenthaltsraum mit zwei getrennten Küchen für jeden Gast nutzbar. Unser Haus ist ausgezeichnet mit den Zertifizierungen „Wohnen für Alle“. Neu: Wellnessbereich mit Whirlpool, Infrarotkabine und SwimSpa mit Gegenstromanlage. Termine für unsere Hoffeste und Spanferkelessen mit Livemusik auf unserer Website. Spaß für Jung und Alt und die ganze Familie: Porsche-Oldtimer-Traktoren zum Vermieten – nähere Infos auf unserer Website. Jeden Mittwoch Grillabend für Hausgäste.

Betten	Typ	Ausstattung
33	EZ, DZ	DU, WC, Balkon





Stadtblick

Familie Grochowski
 Marktplatz 26
 97653 Bischofsheim i. d. Rhön
 Tel.: 0163 865 8852
 E-Mail: uebernachtung.bischofsheim@gmail.com

Direkt am Marktplatz gelegen. Busverbindung um die Ecke. Restaurants nebenan, MTB- & Wanderrouten in unmittelbarer Nähe. Der Eingang befindet sich in der Josefstraße, Zimmer im 1. OG. Für alle Gäste gibt es eine Gemeinschaftsküche (Kaffeevollautomat, voll ausgestatteter Küchenblock).

Bei Wunsch kann Frühstück in den heimischen Cafés organisiert werden. Kostenlose öffentliche Parkplätze i. d. Nähe.

Betten	Typ	Ausstattung
8	DZ, EZ	DU, WC



Tagungsstätte Hohe Rhön

Fischzucht 1
 97653 Bischofsheim i. d. Rhön - OT Haselbach
 Tel.: 09772 93040
 E-Mail: info@hohe-rhoen.org
 www.hohe-rhoen.org



Die Hohe Rhön ist ein christliches Tagungs- und Erholungszentrum in Bischofsheim, herrlich gelegen am Fuße des Kreuzbergs.

Die Betten sind auf 3 Häuser aufgeteilt. Für Gruppen oder Tagungen stehen mehrere, mit moderner Tagungstechnik ausgestattete Veranstaltungsräume von 10 - 180 Personen zur Verfügung.

Plätze für Basketball, Volleyball, Beachvolleyball, Tischtennis, Tischfußball und Fußball sind vorhanden, auf unsere kleinen Gäste wartet ein großer Sandkasten mit Spielgeräten. Im großzügigen Speisesaal servieren wir Ihnen Mittagessen und Abendessen als Buffet mit regionaler und internationaler Küche, morgens können Sie sich am Frühstücksbuffet stärken. Unser Seminarprogramm lädt Sie ein, gestärkt und ermutigt in den Alltag weiter zu ziehen. Unterschiedliche Formate wie z. B. unsere Silvesterfreizeit, Ausschlafrfreizeit, Kreativwochenenden, MISSIO-CAMP und Konzerte tragen dazu bei. Weitere Seminare auf unserer Homepage. Gern senden wir Ihnen unser Programm zu. Einige Tage ausspannen, die Seele baumeln lassen, gute Begegnungen haben bei angenehmer Atmosphäre in unserem Haus.

Betten	Typ	Ausstattung
130	EZ, DZ, VZ, Familienzimmer	mit/ohne WC/DU




HOHE RHÖN
 Tagungs- & Erholungszentrum



Hotel Luisenhof Garni-Hotel



Familie Trum
Haselbachstr. 93
97653 Bischofsheim i. d. Rhön - OT Haselbach
Tel.: 09772 1880
Fax: 09772 8654
E-Mail: info@luisenhof-rhoen.de
www.luisenhof-rhoen.de

Unser Haus mit familiärer Atmosphäre liegt ruhig am Fuße des Kreuzbergs. Zentrum Bischofsheim ca. 10 Gehminuten und zum Hallenbad mit Sauna und Kegelbahn 5 Minuten.

Die ansprechenden Zimmer sind mit Föhn, Kosmetikspiegel, Wertfach, Radio und Sat-TV ausgestattet. Unser Haus verfügt über einen Gastraum, Rezeption und Kaminhalle. Genießen Sie morgens ein reichhaltiges Frühstücksbuffet. Unser Haus ist idealer Ausgangspunkt für Wanderungen, Tagesausflüge und Radtouren, Skilifte, Langlaufloipen. Ein Flughang für Modellflieger und Paragliders befindet sich in der Nähe des Hauses. Ein hauseigener Heißluftballon rundet das Luftsportangebot ab.

- Hunde Aufpreis 8 €
- Sauna pro Person 10 €
- Zusatzbett 16 €

Betten	Typ	Ausstattung
27	EZ, DZ	DU, WC, tlw. Balkon



Kloster Kreuzberg



Franziskaner Klosterbetriebe GmbH
Klosterbrauerei Kreuzberg
Kreuzberg 2
97653 Bischofsheim i. d. Rhön
Tel.: 09772 91240
E-Mail: info@kloster-kreuzberg.de
www.kloster-kreuzberg.de

Das Kloster Kreuzberg steht in der landschaftlich reizvollen Rhön auf dem 928 m hohen Kreuzberg. Über die herrlich angelegten Wanderwege eröffnet sich der Rundblick weit in das fränkische Land, die Hessische Rhön, den Thüringer Wald und den Spessart.

Zusammen mit dem in der eigenen Klosterbrauerei hergestellten Klosterbier bieten wir Ihnen dort regionale fränkische Gerichte an. Bei schönem Wetter können Sie sich Ihre Maß Kreuzbergbier und die Leckereien der Klosterschänke auch im Freien schmecken lassen. Vor und hinter dem Kloster sowie im Innenhof stehen zahlreiche Sitzplätze zur Verfügung.

Unsere Häuser bieten verschiedene Zimmerkategorien an. Kostenlose Parkplätze direkt an der Klosteranlage. Wir freuen uns auf Ihren Besuch am Kreuzberg!

Täglich geöffnet – Küche ab 11 Uhr

Betten	Typ	Ausstattung
107	EZ, DZ	mit/ohne DU/WC





Gasthof zur Rhönlust

Eleni Pougioudoglou
Schwedenstr. 2
97653 Bischofsheim i. d. Rhön
Tel.: 09772 2279805



Griechische und deutsche Küche. Traditionsreicher Gasthof unweit des Marktplatzes, aber dennoch ruhig gelegen.

- Doppelzimmer auch als Einzelzimmer buchbar
- Sat-TV
- Preisermäßigung gestaffelt nach Aufenthaltsdauer (ab 3 Übernachtungen)
- Busse und Wandergruppen, Motorrad- und Fahrradfahrer willkommen
- Gasträume im Innenbereich, Biergarten im Außenbereich
- Feste und Feierlichkeiten aller Art
- großer Saal vorhanden



Betten	Typ	Ausstattung
10	EZ, DZ	DU, WC



Gasthaus Dickas

Claus Vorndran
Josefstr. 9
97653 Bischofsheim i. d. Rhön
Tel.: 09772 456
Fax: 09772 1295
E-Mail: info@rhoener-schaubrennerei.de
www.rhoener-schaubrennerei.de



Rhöner Küche, Biergarten, Speisekarte auch in englisch, französisch und russisch, Mitglied bei Slow Food und Netzwerk der Genüsse. Garage für Biker, Parkplätze. Brennereibesichtigung nach Anmeldung.

Betten	Typ
7	EZ, DZ



Knüttel

Familie Knüttel
Ahornstr. 32
97653 Bischofsheim i. d. Rhön
Tel.: 09772 1372, Mobil: 0163 182 33 14
E-Mail: gaestehaus-knuettel@t-online.de
www.gaestehaus-knuettel.de



In unserem Gästehaus gibt es zu den zwei Zimmern einen Aufenthaltsraum im Wintergarten, für die Selbstverpflegung ist alles vorhanden.

Haupteingang in der Fliederstraße, 5 Gehmin. zum Zentrum, 1-2 Übernachtungen und Einzelbelegung gegen Aufpreis. Kein Frühstücksservice.

Betten	Typ
4	DZ





Gasthof Adler

B. und I. Bauer
Ludwigstr. 28, 97653 Bischofsheim i. d. Rhön
Tel.: 09772 320
E-Mail: info@adler-bischofsheim.de
www.adler-bischofsheim.de



Herzliche Gastlichkeit und gewachsene Familientradition

Willkommen im „Adler“, einem Haus herzlicher Gastlichkeit im Rahmen gewachsener Familientradition seit 1884. Der harmonische Einklang von Erscheinungsbild und Atmosphäre des Hauses mit der Landschaft der Rhön war und ist allen Generationen ein besonderes Anliegen.

Betten in Komfortzimmern (Nichtraucher) mit DU oder Bad und WC, Sat-TV. Frühstücksbuffet mit regionalen Produkten; Preisermäßigung ab zwei Übernachtungen.

Betten	Typ
14	EZ, DZ



Gasthof-Pension Mühlengrund

Familie M. Rauh
Mühlengrund 3 + 5
97653 Bischofsheim i. d. Rhön - OT Oberweißenbrunn
Tel.: 09772 445
Fax: 09772 8375
www.zum-muehlengrund.de



Mitten im Wander- und Skiparadies

Der idyllische, ruhig gelegene „Mühlengrund“ inmitten der Wanderwege der Rhön. Für Busgruppen zur Einkehr geeignet. Direkt am Skilift Arnsberg. Gespurte Loipen (Flutlicht).

In unseren rustikal eingerichteten Gäste Räumen verwöhnen wir Sie mit regionalen Gerichten der Rhöner Küche.

Keine Kartenzahlung möglich!

Betten	Typ
19	EZ, DZ



Pension Rhöner Weitblick

Michael Diefke
Neulandstr. 1, 97653 Bischofsheim i. d. Rhön - OT Haselbach
Tel.: 09772 932 95 70
E-Mail: info@pension-rhoener-weitblick.de
www.pension-rhoener-weitblick.de



Erleben Sie Flair und Stil mit Kreuzbergblick

100 Jahre alte Villa. 5 Minuten zu Fuß zum Marktplatz und Hallenbad. Reichhaltiges Frühstück. Bauernzimmer mit Kachelofen als Aufenthaltsraum in der 1. Etage.

Parterre: 2 DZ mit DU/WC auf dem Flur. 1 DZ mit DU/WC (ist mit einem der DZ als Familienzimmer zu nutzen). 2. Etage: 1 DZ mit eigenem WC und Waschgelegenheit/ gemeinsame geräumige Etagedusche. 1 DZ mit geräumiger Etagedusche/WC.

Betten	Typ
10	EZ, DZ





Gasthof zum Lamm



Heidrun Bonitz
Geigensteinstr. 26
97653 Bischofsheim i. d. Rhön - OT Oberweißenbrunn
Tel.: 09772 93030
E-Mail: info@gasthof-zum-lamm.de
www.gasthof-zum-lamm.de

Tradition trifft Gastfreundschaft

Schlafen in ruhiger Lage in komfortablen Zimmern, leckeres und reichhaltiges Frühstück, Räumlichkeiten zum gemütlichen Beisammensein, Getränkebar zur Selbstbedienung. Kinder und Hunde sind willkommen. Fahrräder und Motorräder können sicher untergestellt werden. „Der Hochrhöner“ und der Jakobsweg führen am Haus

Betten Typ

30 EZ, DZ

vorbei, Skilifte Arnsberg sind nur wenige Gehminuten entfernt. Separate Aufenthaltsräume; HP für Gruppen auf Anfrage



Gasthof Rhönlust garni



Maykel Samun
Geigensteinstr. 50
97653 Bischofsheim i. d. Rhön - OT Oberweißenbrunn
Tel.: 09772 442, Fax: 09772 8735
E-Mail: info@gasthof-rhoenlust.de
www.gasthof-rhoenlust.de

Unser Haus in ruhiger Lage ist ein zentraler Punkt für Wanderungen und Touren.

Teeküche mit Kühlschrank und Mikrowelle, Getränke- und SnackBar, Zugang über Schlüssel-Code, Frühstücksbuffet, Ferienwohnung auf Anfrage

Betten Typ

27 EZ, DZ



Braunsmühle

Familie Mirring
Färberzwinger 4
97653 Bischofsheim i. d. Rhön
Tel.: 09772 932 66 48
E-Mail: info@braunsmuehle-mirring.de
www.braunsmuehle-mirring.de

Unser familiär geführtes Haus liegt ruhig und zentral ca. 50 m vom Bischofsheimer Marktplatz entfernt. Frühstück können Sie in den umliegenden Bäckereien.

Betten

6



MUT.HAUS

Melanie & Tam Nguyen
Bauersbergstr. 59a
97653 Bischofsheim i. d. Rhön
Tel.: 09772 932 28 80
E-Mail: post@muthaus.de
www.muthaus.de

Für Feriengäste, Gruppen, Seminare und Tagungen. Ausgestattet mit hochwertigen Boxspringbetten, modernem Bad, TV. Frühstücks- und Aufenthaltsraum. Garten mit Feuerstelle. Entspannungsmassagen.

Betten

14



Gasthof Roth



David Roth
Kreuzberg 10
97653 Bischofsheim i. d. Rhön
Tel.: 09772 1245
E-Mail: gasthof-roth@t-online.de
www.berggasthof-roth.de

2020 saniert. Traditionsbetrieb der Familie Roth auf dem Kreuzberg.

Küche regional, vegetarisch, saisonal. Ab 3 ÜN HP auf Anfrage möglich.

Betten

5



Pension Strauss

Familie Pöpperl
Haselbachstr. 50
97653 Bischofsheim i. d. Rhön - OT Haselbach
Tel.: 09772 1271
E-Mail: w.poepperl@t-online.de

Unser familiär geführtes Haus liegt nahe zum Hallenbad. Für Ihren Aufenthalt bieten wir ein reichhaltiges Frühstück.

Betten

7





Ferienhaus Arnsbergblick****



Christina Röhner
Kapellenstr. 2
97653 Bischofsheim i. d. Rhön - OT Oberweißenbrunn
Tel.: 09772 8594
Mobil: 0175 525 24 83 (WhatsApp)
E-Mail: info@ferienhaus-arnsbergblick.de
www.ferienhaus-arnsbergblick.de

Ein fantastisches Haus, ganz für Sie alleine!

Das freundliche, gemütliche und komfortable Ferienhaus befindet sich im Ortskern. Zu den Skiliften am Arnsberg sowie zur Flutlichtloipe sind es ca. 500 m. Unseren kleinen Dorfladen erreichen Sie zu Fuß in nur einer Minute.

DG: zwei Schlafzimmer mit Doppelbetten sowie Dusche/WC, Föhn und Galerie.

EG: 1 Schlafzimmer/Doppelbett. Bad mit Badewanne, Föhn. Gäste-WC. Wohnzimmer, Essgruppe, Sat-LCD-IV, Hi-Fi-Anlage. Vollaustattete Küche. Gemütliche Sitzgruppe mit Sonnenschirm vor dem Haus. Grill möglich. Weinkeller zum Feiern.

- Okt. bis April Heizkostenzuschlag 7 €/Tag
- unter 4 Tagen Aufenthalt einmaliger Aufpreis 25 €

Größe	Pers.	Art
100 m ²	6-7	FH



Haus Patricia****



Fam. Klemm
Ahornstr. 36
97653 Bischofsheim i. d. Rhön
Tel.: 09772 7171
E-Mail: klemmuli@t-online.de
www.fewo-patricia-info.de

Genießen Sie Ihren Urlaub bei uns in einer gemütlichen, komfortablen Wohnung in sehr ruhiger, sonniger Lage. Sie befindet sich in einem separaten Gebäude mit großzügigem Innenhof.

Modernste Ausstattung u. a. mit kompletter Einbauküche, Wohn-/Esszimmer, Essecke, Flachbildfernseher, 1 separates Schlafzimmer, Flur, Balkon (Südseite) mit Blick auf Bischofsheim und dem Kreuzberg. Ca. 5 Gehminuten bis zum Zentrum.

- Großes Panoramafenster
- Garagen-Stellplatz auf Wunsch
- Aufpreis für weniger als vier Übernachtungen



Größe	Pers.	Art
45 m ²	2	FW





Ferienhaus Rhöndistel****



Lisa-Maria Jany
Burgweg 31
97653 Bischofsheim i. d. Rhön - OT Haselbach
Tel.: 09772 1892
Mobil: 0171 145 59 46
E-Mail: info@ferienhausrhoendistel.de
www.ferienhausrhoendistel.de

Schöne Aussicht, ruhige Lage, viel Komfort!

Ein ganzes Haus für Sie allein und herrlicher Kreuzbergblick. In wenigen Minuten ist man im Hallenbad mit Sauna, am Marktplatz in Bischofsheim oder an den Skiliften.

UG: Essgruppe für 6 Personen, TV, DVD/CD-Player, automatischer Holzpelletofen für wohlig-warme Abende auf der Polstergruppe. Neue, gut ausgestattete Küche mit Kaffeemaschine. Neues Bad mit begehbare Dusche mit Glastrennwand, WC, Waschtisch, Föhn, Fußboden- und Handtuchhalterheizung. Abstellräume innen und außen inkl. Kinderstuhl, Gartenmöbel, Grill, Heizdecken; in der Garage befinden sich 2 Rodelschlitten.

OG: 3 Schlafzimmer: 1 Doppelbett, 2 x 2 Betten, hochwertige Matratzen, 2. WC, 2 Kinderschreibtische, Kinderbücher, Spielzeug, Spiele. 1 zusätzliche bequeme Couch. 2. TV, DVD-Player. Gemütliche Galerie mit CD-Player, Hausbibliothek.

- Von Okt. bis April Heizkostenzuschlag 7,50 €/Tag
- Aufpreis bei weniger als einer Woche



Größe	Pers.	Art
120 m ²	6	FH



Haus Sonnenstrahl****



Christiane Enders
Furchsrb 4
97653 Bischofsheim i. d. Rhön - OT Frankenheim
Tel.: 09772 8903
Mobil: 0151 416 489 03
E-Mail: christiane_enders@yahoo.de
www.haus-sonnenstrahl.com

Blick auf die Burgruine Osterburg

Unser Haus in sonniger Lage bietet Ihnen eine komfortable Ferienwohnung, neue Möblierung sowie modernste Ausstattung, u. a. mit kompletter Einbauküche; Bad mit Badewanne, DU/WC, Föhn; großes Schlafzimmer mit Doppelbett und separater Schlafcouch; Wohn-/Esszimmer mit Sat-TV, Stereoanlage, Sofa, Esstisch sowie eigene schön angelegte Sonnenterrasse inkl. Gartenmöbel mit Blick zur Osterburg.

Alle Zimmer sind mit Fußbodenheizung ausgestattet. Durch die hervorragende Verkehrsanbindung können Sie von hier aus in alle Himmelsrichtungen starten.

- Aufpreis unter 4 Nächten

Größe	Pers.	Art
60 m ²	2	FW





Ferienwohnungen Seuffert****



Margit Seuffert
Osterburgstr. 12
97653 Bischofsheim i. d. Rhön - OT Haselbach
Tel.: 09772 8182
E-Mail: fewo-margit.seuffert@gmx.de
www.fewos-kreuzbergblick.de

Panoramablick vom Kreuzberg zum Brendtal

Genießen Sie Ihren Urlaub umrahmt von Wiesen und Wäldern!

FeWo 1: 65 m², großes Wohnzimmer, 2 Doppelbettschlafz., Küche, DU/WC, 2 Balkone.

FeWo 2: 85 m², großes Wohnzimmer, Kaminofen, Küche, 2 Doppelbettschlafz., DU/WC und Terrasse, Sat-TV, Liegewiese, Grillen ist möglich. Aufenthalt ab einer Woche.

Heizungsbedarf 5 €/Tag

Größe	Pers.	Art
65 m²	4	FW
85 m²	4 + 1	FW



Ferienwohnungen Haus Klug****



Gertrud Klug
Am Langenberg 4
97653 Bischofsheim i. d. Rhön - OT Unterweißenbrunn
Tel.: 09772 930 143, Mobil: 0170 9640590
E-Mail: info@klug-fewo.de
www.klug-fewo.de

In ruhiger Ortslage gelegen mit eigenem Eingang. Es erwartet Sie: eine vollausgestattete Küche, Schlafzimmer abgetrennt, SAT-TV und Radio, Kinderstuhl und 1 Kinderbett, Terrasse/Balkon mit Gartenmöbeln und Spielmöglichkeit, Liegewiese.

- DZ mit 25 m²
- Frühstück und/oder HP möglich

Größe	Pers.	Art
50 m²	2 + 2	FW
80 m²	5 + 2	FW



Ferienwohnung Schön****



Heidi u. Wolfgang Schön
Am Gassenrain 15
97653 Bischofsheim - OT Unterweißenbrunn
Tel.: 09772 467
E-Mail: fw-schoen@web.de
www.ferienwohnung-schoen.de

Separater, ebenerdiger Eingang. Wohnzimmer mit Doppelbettcouch. Voll ausgestattete Küche. Groß-Fernsehgerät Heimkino.

Größe	Pers.	Art
84 m²	2+2 Ki.	FW



Villa Zaunkönigin****



Inh. Martin und Regina Eichner GbR
Frühlingstr. 2
97653 Bischofsheim i. d. Rhön
Mobil: 0160 5813586
E-Mail: info@villa-zaunkoenigin.de
www.villa-zaunkoenigin.de

Ideal für Familien mit Kindern

Ferienwohnung im Erdgeschoss in ruhiger Südhanglage; komplett eingerichtete Küche.

Panoramablick auf den Kreuzberg.

Größe	Pers.	Art
92 m²	6 + 2	FW





Ferienhaus Zum Schuster

Klara Flickenreich/Holzheimer
Sackgasse 4

97653 Bischofsheim i. d. Rhön

Mobil: 0176 62898974

E-Mail: urlaub.bischofsheim@gmail.com

flickenreich.de/ferienhaus-zum-schuster



Mitten in der Altstadt lädt das liebevoll sanierte Lehm-Fachwerkhaus „Zum Schuster“ zum Wohlfühlen ein. In ruhiger Lage finden Familien und Gruppen bis zu 10 Personen viel Raum auf drei Etagen: 3 gemütliche Schlafzimmer, 2 moderne Bäder, eine großzügige voll ausgestattete Wohnküche und ein gemütliches Wohnzimmer mit Smart-TV.

Alles, was Sie für Ihren Aufenthalt brauchen, erreichen Sie fußläufig – von Bäcker bis Restaurant. Ideal für erholsame Tage voll Genuss, Natur und Erholung!

Besonderheiten unseres Hauses

- Duo-Badewanne und Bio-Sauna (mit Aufpreis) für pure Entspannung
- Ausgezeichnet mit dem Sanierungspreis 2022
- Fußbodenheizung und Komfort-Bettwäsche für erholsamen Schlaf



Größe	Pers.	Art
-------	-------	-----

108 m²	10	FH
--------	----	----





Ferienhaus Backstube



Armin Neumann
Haselbachstr. 23
97653 Bischofsheim OT Haselbach
Tel.: 09772 1410
Mobil: 0160 91006856
E-Mail: info@ferienhaus-backstube.de
www.ferienhaus-backstube.de

Ruhiges alleinstehendes Ferienhaus im Ortsteil Haselbach mit großem Grundstück. Zwei getrennte Schlafzimmer im Dachgeschoss und einer Schlafcouch im Erdgeschoss.

Zehn Gehminuten vom Marktplatz Bischofsheim entfernt. Optimaler Ausgangspunkt für Wanderungen und Fahrradtouren rund um den Kreuzberg. Die Haltestelle für den Bus können Sie ebenfalls in wenigen Minuten vom Ferienhaus erreichen.



Größe	Pers.	Art
65 m ²	6	FH



Ferienwohnung Korb



Claudia Korb
Am Langenberg 17
97653 Bischofsheim OT Unterweißenbrunn
Tel.: 09772 8575
E-Mail: ferienwohnung.korb@gmx.de
www.ferienwohnung-korb.com

Genießen Sie die Rhön!

Gemütliche, komfortable Ferienwohnung in ruhiger Waldrandlage, 2 Schlafzimmer (Kinderbett vorhanden), komplett eingerichtete Küche, Hochstuhl, Wohnzimmer, Bad/DU/WC. 2 Balkone mit Gartenmöbeln, gute Wandermöglichkeiten.

- Aufpreis bei weniger als 7 Übernachtungen
- ruhige Waldlage
- Bettwäsche und Handtücher werden gestellt



Größe	Pers.	Art
85 m ²	4	FW





Ferienwohnungen Mirring



Frank Mirring
Am Pfarrgrund 24
97653 Bischofsheim i. d. Rhön
Tel.: 09772 930 800
Fax: 09772 930801
E-Mail: info@fewo-mirring.de
www.fewo-mirring.de

Wir laden Sie ein, Ihren Urlaub als Gast in unseren Ferienwohnungen mit Wohlfühl-Ausstattung und traumhaftem Ausblick zu genießen. Zum Zentrum sind es nur wenige Schritte. Das Haus liegt wunderschön und ruhig mit herrlichem Blick auf die Rhön.

Eine große Liegewiese mit Schaukel, Kletterbaum, Trampolin, Rutsche, Sandgrube mit Bachlauf und vielen Spielsachen steht Ihnen zur Verfügung. Grillmöglichkeit mit Lagerfeuerstelle sind vorhanden. Nutzung rustikaler Holzhütte gegen Aufpreis möglich.

- Haustier 5 €/Tag; Kinder unter 4 J. 0 €
- Kurzurlaub unter 4 Nächten gegen Aufpreis;
- Buchungen ab 1 Woche Preisnachlass
- Heizkostenzuschlag Okt. - April 5 €/Tag

Größe	Pers.	Art
50 m²	4	FW
50 m²	4	FW
50 m²	4	FW
75 m²	6	FW
75 m²	6	FW
77 m²	5	FW



Ferienhaus Rhönblick

Familie Bayer/Wolz
Burgweg 40
97653 Bischofsheim i. d. Rhön - OT Haselbach
Tel.: 0179 6848248
E-Mail: ferienhaus-rhoenblick@web.de

Auf 125 m² bietet Ihnen unser traumhaft schönes Ferienhaus Rhönblick 3 Schlafzimmer mit je 2 Betten, 3 Bäder, 2 Balkone, Küche, Wohnzimmer und einen Wintergarten. Zudem gibt es einen Außenbereich mit Sonnenliegen, Grill und Co.

Das Ferienhaus ist komplett ausgestattet und verfügt über: WLAN, 2 x TV, Waschmaschine, Trockner, Mikrowelle, Herd, Backofen, Grill und vieles mehr.

Einmalig ist die Aussicht hoch zum Kreuzberg und runter nach Bischofsheim.

- Übernachtung zzgl. Endreinigung 65 €
- Wäschepaket 15 €/Person
- Endreinigung und Wäschepaket entfällt ab 1 Woche Aufenthalt
- Strom/Pellets werden nach Verbrauch abgerechnet

Größe	Pers.	Art
125 m²	6	FH





Rhön-Haus-Reingard



Lutz Berger
Osterburgstr. 30
97653 Bischofsheim i. d. Rhön - OT Haselbach
Tel.: 0174 7722 252
E-Mail: urlaub.bei.bergers@gmail.com
www.rhön-haus-reingard.de

Komfortabler Wohnraum mit 40"-Flachbild-FS, DVD-Player, Radio mit CD, Pelletofen, gemütlicher Sitzgruppe, Esstisch mit vier Stühlen, offener Einbauküche (Ceran-KF, Mikrowelle mit Grill, Toaster, Wasserkocher, Kaffeemaschine, Kühlschrank mit Gefrierfach, Balkon mit Möbeln, Bad mit Dusche/WC, OG mit 2 SZ je 2 Betten (Zugang über Sambatreppe), Grill.

- Kurzurlaub auf Anfrage
- Mindestaufenthalt 2 Nächte



Größe	Pers.	Art
50 m ²	4	FH



Ferienhaus Rhönperle

Angela Jany
Burgweg 38
97653 Bischofsheim i. d. Rhön - OT Haselbach
Tel.: 09772 1892
Mobil: 0151 59408368
E-Mail: angela.jany60@gmail.com

Urlaubsdomizil für Genießer

Im Ferienhaus „Rhönperle“ urlauben Sie großzügig und ungestört. Sie werden jeden Tag die herrliche Aussicht in die Rhön und die Ruhe genießen.

Es gibt 3 Schlafzimmer, insgesamt 2 Doppelbetten und 2 Einzelbetten, ein Wohnzimmer, einen großzügigen Essbereich, 2 neue Duschbäder und das Highlight: einen Whirlpool auf der Terrasse mit ungestörtem Blick auf den Kreuzberg!

- Von Oktober bis April Heizkostenzuschlag von 10 €/Tag
- Aufpreis bei weniger als einer Woche
- Kinderreisebett als Zustellbett möglich



Größe	Pers.	Art
130 m ²	6	FH





Ferienwohnungen Rhönschnuppe

Isabelle und Stefan Schulz
Ludwigstr. 24
97653 Bischofsheim i. d. Rhön
Mobil: 0162 1746788
E-Mail: rhoenschnuppe@gmail.com
www.rhoenschnuppe.de



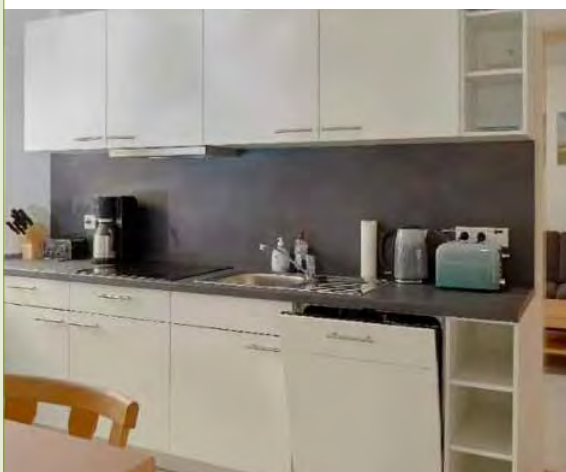
Mitten in der Stadt erwartet Sie ein Haus mit zwei liebevoll renovierten Ferienwohnungen. Hier können Sie dem Alltag entfliehen. Bei der Einrichtung haben wir besonderen Wert auf Gemütlichkeit gelegt – damit Sie sich wie zu Hause fühlen.

Unsere Wohnungen verfügen über große und ruhig gelegene Schlafzimmer und ausreichend Platz für ein zusätzliches Kinderbett, komplett ausgestattete Küchen, gemütliche Wohn-Essbereiche mit TV, Radio und einer bequemen Schlafcouch, moderne Bäder mit DU/WC und Föhn.

Darüber hinaus stehen Ihnen Fitnesskleinteile, eine Auswahl an Büchern, Brett- und Kartenspielen sowie ein gemütlicher Sitzplatz im Innenhofgarten mit Grillmöglichkeiten zur Verfügung.

- Wanderrucksack, Wanderstöcke und Kartenmaterial stehen leihweise zur Verfügung
- Kinder bis 2 Jahren kostenfrei
- Be- und Entladen des Autos am Haus möglich
- kostenloser Zentralparkplatz in ca. 100 m Entfernung

Größe	Pers.	Art
75 m ²	4	FW
85 m ²	4	FW



Ferienhaus Seifert

Stefan Winkler
Haselbachstr. 111
97653 Bischofsheim i. d. Rhön
Mobil: 0160 5818998
E-Mail: ferienhaus-seifert@web.de
www.ferienhausseifert.de



Das Ferienhaus bietet Ihnen drei Schlafzimmer, zwei Bäder, Küche und Wohnzimmer und Platz für bis zu acht Personen. Neben Bettbezügen und Handtüchern stellen wir auch Seife, Spülmittel oder Küchentücher zur Verfügung.

Jedes Schlafzimmer ist mit einem Tisch, zwei Stühlen, einem Waschbecken, Kleiderschrank und einem TV-Gerät ausgestattet. Das Sofa ist zu einem Bett ausziehbar, im Wohnzimmer finden Sie verschiedene Gesellschaftsspiele und ein TV-Gerät. In einem der Schlafzimmer befindet sich ein Babybett. Kinderhochstühle vorhanden.

Auf beiden Terrassen kann Tischkicker gespielt werden. Liegen, verschiedene Spielsachen und Figuren für das XXL-Schach sind hinter der Hollywoodschaukel verstaut. Gerne dürfen Sie den Grill benutzen. Für gemütliche Abendstimmung kann ein Feuer in der Feuerschale sorgen. Spielplatz am Haus.

- Bei mehr als 2 Personen wird der Preis pro Übernachtung günstiger.

Größe	Pers.	Art
86 m ²	8	FH





Ferienwohnung Braun



Axel Braun
Bahnhofstr. 4
97653 Bischofsheim i. d. Rhön
Tel.: 09772 8609
E-Mail: info@ferienwohnung-braun-rhoen.de
www.ferienwohnung-braun-rhoen.de

Die Küche ist ausgestattet mit Kaffeemaschine, Wasserkocher, Kühlschrank und Kochgelegenheit. Neben einem Wohn-/Essraum mit Küche sind zwei Schlafzimmer sowie zwei Schlafplätze im Wohnraum (Sofa) vorhanden. Außerdem verfügt die Wohnung über einen Balkon mit Blick in Richtung Finkelberg.

Zur Ausstattung gehört ein frisch saniertes Bad mit eleganter Duschkabine und Badewanne sowie eine separate Gästetoilette. TV inklusive. Brötchenservice und Frühstück auf Anfrage.

Größe	Pers.	Art
100 m²	6	FW



Chalet Rhön



Verena Göpfert & Marc Trum
Turmweg 5
97653 Bischofsheim i. d. Rhön
Tel.: 09772 9302890
E-Mail: info@rhoenaktiv.de
www.rhoenaktiv.de

Hallo! Ich bin das neue Premium-Chalet im Ferienpark Haselbach in der Rhön – mit direktem Blick auf den Kreuzberg und gleichzeitig die kleine Schwester der Haflinger Alm am Kreuzberg.

Pers.	Art
6	FH



Haflinger Alm



Verena Göpfert & Marc Trum
Kreuzberg 17
97653 Bischofsheim i. d. Rhön
Tel.: 09772 9302890
E-Mail: info@rhoenaktiv.de
www.rhoenaktiv.de

Ihr könnt unsere neu renovierte Haflinger Alm (220 m²) mieten – nur 200 m von der Gemündener Hütte entfernt – als eigenständiges Ferienhaus.

Genießt urigen Gastraum, Vollküche, Holzofen, grandiose Rhön-Weitblicke und entdeckt Ruhe, Abenteuer sowie Gemeinschaft mitten in der Natur.

Größe	Pers.	Art
220 m²	20	FH





Ferienhaus Heimatliebe Rhön



Marc Jeschke
Zinnenweg 6
97653 Bischofsheim i. d. Rhön - OT Haselbach
Tel.: 0155 62145396
E-Mail: info@heimatliebe-rhoen.de
www.heimatliebe-rhoen.de

Unser Ferienhaus „Heimatliebe“ liegt in Haselbach und hat einen wunderschönen Blick zum Kreuzberg und zur Haflinger Alm. Es wurde komplett neu renoviert und besitzt einen kleinen Spa-Bereich.

- Aufpreis unter 3 Übernachtungen 25 €
- Bettwäsche- und Handtuchpaket 15 € p. P.
- Endreinigung 89 €



Größe	Pers.	Art
115 m²	4	FH



Ferienwohnung Isolde



Familie Kleinhenz
Steinweg 7
97653 Bischofsheim i. d. Rhön - OT Unterweißenbrunn
Tel.: 09772 8114
E-Mail: i.r.kleinhenz@gmx.de
www.traum-ferienwohnungen.de/18838

Schöne, helle Ferienwohnung in ruhiger Ortsrandlage, mit separatem Eingang. Großes Wohnzimmer (Doppelbettcouch) mit Sat-TV und Schwedenofen (Heizen möglich). Komplett ausgestattete Wohnküche. Esszimmer mit Radio/CD-Player. 2 Schlafzimmer, Bad mit Badewanne, DU/WC. Kinderausstattung auf Wunsch. Nachhaltige Unterkunft: Regenwasser für Toilettenspülung, PV-/Solaranlage.

- Aufpreis für weniger als 4 Übernachtungen
- Hund Aufpreis 20 €



Größe	Pers.	Art
70 m²	4+1 Ki.	FW



Ferienhöfe Räder



Gabi Räder
Neustädter Str. 48, 97653 Bischofsheim
Schlottergasse 20, 97653 Bischofsheim - OT Unterweißenbrunn
Tel.: 09772 8056, Mobil: 0171 240 5294
E-Mail: ferienraeder@aol.com
www.ferienwohnungen-raeder.de

Herzlich willkommen auf unserem „Bauernhof am Bach“. Beide Häuser bieten großzügige Wohnungen oder Appart. mit Spiel-/Liegeplatz, Sandkasten, Rutsche, Schaukel, täglichen Zeitung- u. Brötchenservice. Die Tiere leben im Sommer auf den Wiesen um unseren Bauernhof. Bei Buchung unter 1 Woche Preisaufschlag.

Größe	Pers.	Art
35 m²	2	FW
50 m²	3	FW
65 m²	4	FW
75 m²	5	FW





Ferienwohnung Altstadtstudio

Klara Flickenreich/Holzheimer
Sackgasse 4
97653 Bischofsheim i. d. Rhön
Mobil: 0176 62898974
E-Mail: urlaub.bischofsheim@gmail.com
www.flickenreich.de/altstadtstudio



Mini-Apartment zum Verlieben!

Modern, ruhig und zentral gelegen im EG mit separatem Hauseingang, voll ausgestatteter Küche (Backofen, Kaffeevollautomat, ...), Bad mit ebenerdiger Dusche, Bettwäsche in Komfortgröße, Smart-TV

Größe	Pers.	Art
24 m²	2	FW



Ferienwohnungen Bergblick

Klaus und Heike Räder
Leutenuweg 5
97653 Bischofsheim i. d. Rhön - OT Unterweißenbrunn
Tel.: 09772 931 099, Mobil: 0151 10750115
E-Mail: klaus-heike.raeder@web.de
www.fewo-bergblick-rhoen.de



Komfort erleben und genießen! Ein Schlafzimmer mit Doppelbett, Wohnzimmer mit Ledercouch und SAT-TV. Voll ausgestattete Küche. Großes Bad mit DU und/oder Badewanne. Der Radweg liegt direkt am Haus. Idealer Ausgangspunkt für Rad- und Wandertouren, Skilifte und Loipen befinden sich in nächster Nähe. Aufpreis bei weniger als 4 Übernachtungen.

Größe	Pers.	Art
68 m²	2	FW
64 m²	2	FW



Ferienhaus Eckert

Renate und Heinz Eckert
Burgweg 39
97653 Bischofsheim i. d. Rhön - OT Haselbach
Tel.: 0931 281 931, Mobil: 0160 915 853 15
E-Mail: heinz.eckert4@freenet.de
www.urlaub-im-rhoenhaus.de



Ferienhaus auf zwei Ebenen mit Panoramablick zum Kreuzberg. Wohn-Essbereich mit SAT-TV, Küche, Bad mit Badewanne und WC sind im Erdgeschoss. Garage mit Durchgang zum Haus. Große Terrasse mit Gartenmöbeln zum Relaxen. Mindestaufenthalt 7 Nächte; Strom und Gas nach Verbrauch; Bettwäsche, Handtücher & Co. selbst mitbringen.

Größe	Pers.	Art
82 m²	4	FH



Gemündener Hütte

Verena Göpfert & Marc Trum
Kreuzberg 22, 97653 Bischofsheim i. d. Rhön
Tel.: 09772 930 965, Fax: 8654
E-Mail: info@rhoenaktiv.de
www.rhoenaktiv.de



Gemündener Hütte: 3 x 4-Bettz., 1 DZ (Stockbetten), Etagen-DU/WC, Gastraum, Biergarten, Grillplatz, Selbstverpfleger-Küche. Blockhaus (20 m entfernt): Gastraum (25 Pers.), 2 Schlafzimmer (2 x 4 Pers.), Matratzenlager (10 Pers.), Küche, DU/WC. Die Vermietung erfolgt nur komplett an einen Mieter, es sind keine einzelnen Zimmer buchbar. Endreinigung durch den Mieter, Nebenkosten nach Verbrauch

Größe	Pers.	Art
Gem.	14	FH
Block.	18	FH





Ferienwohnung Haus Hannelore



Fam. Gerken
Nelkenweg 4
97653 Bischofsheim i. d. Rhön
Tel.: 09772 1237, Fax: 09772 932607
E-Mail: haushannelore@t-online.de
www.haushannelore.jimdo.com

Ferienwohnung im isolierten Dachgeschoss

Zwei Schlafzimmer, Küche, Essecke, offener Wohnbereich mit SAT-TV, Dusche/WC, großer Balkon mit Blick zum Kreuzberg. Ruhige Lage am Ende einer Sackgasse gelegen.

Größe	Pers.	Art
80 m ²	4	FW



Gästehaus Knüttel



Familie Knüttel
Ahornstr. 32, 97653 Bischofsheim i. d. Rhön
Tel.: 09772 1372, Mobil: 0163 182 33 14
E-Mail: gaestehaus-knuettel@t-online.de
www.gaestehaus-knuettel.de

In unserem Nichtraucher Gästehaus befindet sich 1 Ferienwohnung mit DU/WC und Balkon.

- Der Haupteingang befindet sich in der Fliederstraße.
- 5 Gehminuten zum Zentrum
- Aufenthalt unter 1 Woche mit Aufpreis
- voll ausgestattete Küche zur Selbstversorgung

Größe	Pers.	Art
45 m ²	2 - 4	FW



Ferienwohnung Maier

Ingeborg Maier
Klempelsweg 5
97653 Bischofsheim i. d. Rhön - OT Haselbach
Tel.: 07181 71322
Kontakt vor Ort: Angelika Manger, Mobil: 0151 28720062

Fewo im Nurdachhaus, sep. Eingang im OG (2 Etagen mit Wendeltreppe), 2 SZ (1 x Doppelbett, 1 x 2 Einzelbetten), Wohn-/Esszimmer, Sat-TV, Dusche/WC, ELH.

- Vermietung ab 3 Übernachtungen
- Heizkostenpauschale 20 € pro Woche

Größe	Pers.	Art
74 m ²	4	FW



Ferienhaus Ramona

Ramona und Swen Faulstich
Am Torgraben 10, 97653 Bischofsheim i. d. Rhön - OT Haselbach
Tel.: 09772 930 848
Mobil: 0151 412 952 82 / 0159 022 763 74
E-Mail: die-faulstichs@t-online.de

Schönes, helles Ferienhaus in ruhiger Lage am Fuße des Kreuzbergs mit großem Panoramafenster im Wohnbereich. Voll ausgestattete Küchenzeile; SAT-TV; Wohnzimmer mit Ausziehcouch; 2 x Schlafzimmer; DU/WC und separates WC. Kleine Hunde bis 30 cm Schulterhöhe erlaubt (Aufpreis p. Nacht 1,50 €); Aufpreis bei weniger als drei Übernachtungen 10 € pro Nacht; Hauptsaison: 20.12.-10.01., 01.07.-30.09.

Größe	Pers.	Art
100 m ²	6	FH





Ferienhaus Rhönkristall

Günter Herbert
Burgweg 30
97653 Bischofsheim i. d. Rhön - OT Haselbach
Tel.: 0171 2850136
E-Mail: info@fewo-buchen24.de
<https://www.fewo-buchen24.de/ferienwohnungen/rhoen-kristall/>

Das voll ausgestattete Selbstversorgerhaus liegt auf 680 m Höhe und hat einen atemberaubenden Blick ins „Land der offenen Fernen“.

Die Lage ist auch der perfekte Ausgangspunkt für alle Aktivitäten in der Rhön.

Pers.	Art
6	FH



Ferienwohnung Seuffert

Willi und Petra Seuffert
Floßgrabenweg 3
97653 Bischofsheim i. d. Rhön - OT Unterweißenbrunn
Tel./Fax: 09772 8739
E-Mail: fewo-seuffert@gmx.de
www.fewo-petra-seuffert.de

Unsere neu und gemütlich eingerichtete Ferienwohnung liegt in ruhiger Ortsrandlage. Zur Wohnung gehören: Eine 12 m² große Terrasse, die zum Entspannen einlädt, 1 Schlafzimmer (mit Doppelbett), 1 Wohnzimmer mit Couch, Sat-TV, CD/Radio, 2 Einzelbetten, eine komplett eingerichtete Küche, Badezimmer mit Wanne, DU/WC. Gartenmöbeln u. Grill nutzbar.

Größe	Pers.	Art
75 m ²	4 + 1	FW



Ferienwohnung Braun

Familie Braun
Bahnhofstr. 2
97653 Bischofsheim i. d. Rhön
Tel.: 0176 96976068
2 Schlafzimmer, Wohnzimmer, Küche, DU/WC, Sat-TV, Radio, Brötchen- und Zeitungsservice, Aufpreis für weniger als 3 Übernachtungen.

Größe	Pers.	Art
80 m ²	7	FW



Ferienwohnung Chrissi

Christiane Hildmann
Ahornstr. 24
97653 Bischofsheim i. d. Rhön
Tel.: 09772 6765
E-Mail: fewo.chrissi@gmx.de
Zentrumsnah, ca. 5 min Fußweg zum Marktplatz. Kostenlose Parkplätze in unmittelbarer Nähe vorhanden.
Ebenerdiger Eingang, kleiner Vorgarten.

Größe	Pers.	Art
70 m ²	4	FW



Ferienwohnung Ehrchen

Familie Ehrchen
Osterburgstr. 11
97653 Bischofsheim i. d. Rhön - OT Haselbach
Tel.: 09772 688 09 71
E-Mail: fewo.ehrchen@gmail.com
www.fewo-familie-ehrchen.de
Loggia im DG, 2 Schlafzimmer, Bad mit ebenerdiger großer Dusche, Wohn-Essbereich (Hochstuhl möglich).
Blick auf den Finkelberg und über Bischofsheim. Elektrogrill auf Anfrage.

Größe	Pers.	Art
65 m ²	4	FW



Ferienhaus Himmelhäuschen

Felix Schmidl
Klempelsweg 10
97653 Bischofsheim i. d. Rhön
Tel.: 0176 68269201
E-Mail: rhoenapartments@gmail.com
www.rhoen-apartments.de
Helle Maisonette mit 2 getrennten Schlafzimmern. Vollaustattete Küche, großes Wohnzimmer, Sat/TV. Mindestaufenthalt 7 Tage, kürzer Zeitraum auf Anfrage.

Größe	Pers.	Art
90 m ²	4	FH



Ferienwohnung Kling

Christel Kling
Klempelsweg 7
97653 Bischofsheim i. d. Rhön - OT Haselbach
Mobil: 0176 36373922
E-Mail: fewo-rhoen@freenet.de
www.ferienwohnung-kling-rhoen.de
Souterrain-Ferienwohnung mit sep. Eingang. Boxspringbett. Sonnenterrasse mit Gartenmöbeln, Grill. Mindestaufenthalt 5 Nächte. Endreinigung 35 €.

Größe	Pers.	Art
50 m ²	4	FW



Ferienwohnung Kreuzbergblick

Heidi Ziegler
Knappentpfad 9
97653 Bischofsheim i. d. Rhön
Mobil: 0170 9919234
E-Mail: guenter-ziegler@t-online.de
Helles Ferienhaus mit 2 getrennten Schlafzimmern im Obergeschoss. Bettwäsche pro Einheit 6 €.

Größe	Pers.	Art
70 m ²	4	FW



Ferienhaus Mondhäuschen

Felix Schmidl
Klempelsweg 6
97653 Bischofsheim i. d. Rhön
Tel.: 0176 68269201
E-Mail: rhoenapartments@gmail.com
www.rhoen-apartments.de

2025 liebevoll kernsaniert. 2 getrennte Schlafzimmer, vollausgestattete Küche, großes Wohnzimmer, Sat/TV. Mindestaufenthalt 7 Tage, kürzerer Zeitraum auf Anfrage.

Größe	Pers.	Art
90 m²	4	FH



Pension Memory

Familie Werber
Bauersbergstr. 64
97653 Bischofsheim i. d. Rhön
Tel.: 0151 40118906
E-Mail: info@pension-memory.de
www.pension-memory.de

Rückzugsmoment im Herzen der Rhön.

Größe	Pers.	Art
50 m²	4	FW
52 m²	4	FW
56 m²	4	FW
65 m²	6	FW



Ferienwohnung Premada

Almut und Paul Preger
Knappenspfad 14
97653 Bischofsheim i. d. Rhön - OT Haselbach
Tel.: 09384 90255
E-Mail: premada1@aol.com

Ruhige Lage mit schönem Ausblick. Im OG zwei Schlafzimmer mit 2 und 3 Betten. Gemütlicher Wohnraum. Spielplatz ca. 5 Min. zu Fuß. 30 € Endreinigung. Von Nov.-März: Vermietung ab 7 Tagen

Größe	Pers.	Art
50 m²	5	FW



Ferienhaus Rhön-Auszeit

Marina und Lukas Neumann
Ritterstr. 7
97653 Bischofsheim i. d. Rhön
Tel.: 0174 5962382
E-Mail: rhoen.fewo@gmail.com
www.rhoen-auszeit.de

Kreuzbergblick (48 m²): Apartment mit 4 Einzelbetten und 1 Doppelbett in 2 getrennten Zimmern im OG.

Waldblick (45 m²): Apartment mit DZ und optionaler Schlafcouch, Holzofen.

Größe	Pers.	Art
48 m²	6	FW
45 m²	3	FW



Rhönhaus mit Kreuzbergblick

Stefan Jung
Osterburgstr. 43
97653 Bischofsheim i. d. Rhön - OT Haselbach
Tel.: 09772 9323727
Mobil: 0171 5168705
www.booking.com/hotel/de/rhoenhaus.de.html

Lassen Sie sich von der Rhön verzaubern. Die gemütlich eingerichteten Zimmer bieten Ihnen den perfekten Ort dazu.

Größe	Pers.	Art
45 m²	4 + 2	FW



Ferienhaus RhönWärts

Peter Kleinhenz
Herrngasse 1
97653 Bischofsheim i. d. Rhön
Tel.: 0172 7487628
E-Mail: peterkleinhenz@web.de

Stilvolles Feriendomizil am Marktplatz von Bischofsheim. Mitten im historischen Ortskern. Liebevolles und modernes Ferienhaus. Parkfläche in der Nähe.

Größe	Pers.	Art
132 m²	6	FH



Ferienwohnung Röder

Ursula Röder
Am Bahndamm 9
97653 Bischofsheim - OT Unterweißenbrunn
Tel.: 09772 8309
Mobil: 0175 841 23 54
E-Mail: uschi_roeder@web.de
www.roeder-ferienwohnung.de

Eigener, ebenerdiger Eingang, Grill, Liegewiese, Brötchenservice.

Größe	Pers.	Art
60 m²	2	FW



Ferienwohnung Sitzmann

Julia und Markus Sitzmann
Neustädter Str. 46
97653 Bischofsheim i. d. Rhön
Tel.: 09772 932 573
Mobil: 0177 24875171, 0170 8682646
E-Mail: markussitzmann@aol.com
www.ferienwohnung-sitzmann.de

Moderne Ferienwohnung mit Hottub & Style in der Rhön.

Größe	Pers.	Art
65 m²	2 + 2 Ki.	FW



Ferienhaus Sitzmann

Julia und Markus Sitzmann
Knappenspfad 2
97653 Bischofsheim i. d. Rhön
Tel.: 09772 932 573
Mobil: 0177 24875171, 0170 8682646
E-Mail: markussitzmann@aol.com
www.ferienwohnung-sitzmann.de

Kreuzbergblick/Rhön - wo Stil auf Atmosphäre trifft. Hottub & Infrarotkabine

Größe	Pers.	Art
85 m²	2 - 6	FW
55 m²	3	FW



Ferienwohnungen Staude

Thomas und Karola Staude
Lindenstr. 42
97653 Bischofsheim i. d. Rhön
Tel.: 09772 7141
E-Mail: post@fewo-staude.de
www.fewo-staude.de

Jeweils mit einem Schlafzimmer mit 2 Betten, einem Wohnraum mit Küche, sowie Bad mit DU/WC. Sat-TV, voll ausgestattete Küche.

Größe	Pers.	Art
50 m²	2	FW
65 m²	4	FW



Stern & Sonne im Rhön Häuschen

Felix Schmidl
Klempelsweg 10
97653 v
Tel.: 0176 68269201
E-Mail: rhoenapartments@gmail.com
www.rhoen-apartments.de

Stern (65 m²): Helle Maisonette, 2 SZ, WZ, KÜ, TV
Sonne (55 m²): 1 SZ, Ausziehcouch, WZ, TV
Mind.aufenthalt 4 Tage, Endreinigung 40 €

Größe	Pers.	Art
65 m²	4	FW
55 m²	2 + 2	FW



Ferienwohnung im Landgasthof „Zum Löwen“

Matthias Klug
Brendstr. 67
97653 Bischofsheim - OT Unterweißenbrunn
Tel.: 09772 352
Fax: 09772 930 989
E-Mail: info@landgasthof-zum-loewen.de
www.landgasthof-zum-loewen.de

Ferienwohnungen in verschiedenen Größen möglich. Brötchenservice auf Wunsch: Frühstück oder HP möglich.

Größe	Pers.	Art
85 m²	2 - 6	FW
55 m²	3	FW







Bauersberg Schullandheim & Gruppenunterkunft

Ansprechpartner: Andreas Beck
Bauersbergstr. 110, 97653 Bischofsheim i. d. Rhön
Tel.: 09772 371, Fax: 09772 1689
E-Mail: bauersberg@rhoeniversum.de
bauersberg.rhoeniversum.de



Gruppenhaus für Schulklassen, Musikgruppen und Vereine, Umweltstation mit Bildungsangeboten zu Umwelt, Wasser und MINT; große Gruppenräume mit Seminarausstattung, z. B. geeignet für Musikproben und Kapellen, Fortbildungen usw.

Große Außenanlage mit Sport- und Freizeitmöglichkeiten, Grillplätze. 30 Minuten Gehweg zum Zentrum. Betten verteilt auf 3 Häuser.

Betten

101



Gemündener Hütte

Verena Göpfert & Marc Trum
Kreuzberg 22
97653 Bischofsheim i. d. Rhön
Tel.: 09772 930 965, Fax: 8654
E-Mail: info@rhoenaktiv.de
www.rhoenaktiv.de

Gem. Hütte: 3 x 4-Bettz., 1 DZ (Stockbetten), Etagen-DU/WC. Selbstversorgung.

Blockhaus: 2 Schlafzimmer (2 x 4 Pers.), Matratzenlager (10 Pers.)

Betten

14 / 18



Haflinger Alm

Verena Göpfert & Marc Trum
Kreuzberg 17
97653 Bischofsheim i. d. Rhön
Tel.: 09772 9302890
E-Mail: info@rhoenaktiv.de
www.rhoenaktiv.de

Freistehende Berghütte mit urigem Gastraum, Vollküche, Holzofen, grandiose Rhön-Weitblicke.

Betten

20



Würzburger Bergbundhütte

Deutscher Alpenverein
Sektion Würzburg
Hüttenverwaltung
Werner-von-Siemens-Str. 16
97076 Würzburg
Tel.: 0931 329 540 99
E-Mail: info@bergbund-wuerzburg.de
www.bergbund-wuerzburg.de/huette

Bergwanderhütte in einzigartiger Lage.

Öffentlicher Ausschank, keine Speisen, 20 Min. zu Fuß zum Parkplatz Schwedenwall, Gasversorgung, Ofenheizung, komplette Küche, 40 Lager (Schlafsack erforderlich).

Betten

40



Camping

Berggasthof Roth

David Roth
Kreuzberg 10
97653 Bischofsheim i. d. Rhön
Tel.: 09772 1245, Fax: 930593
E-Mail: gasthof-roth@t-online.de
www.berggasthof-roth.de

Der Parkplatz ist in seinem Naturzustand und kann unter der Einhaltung der Stellplatzordnung von Wohnmobilen „autark“ genutzt werden.



Stellplätze

20



Hallenbad Haselbach

Stadt Bischofsheim i. d. Rhön
Viehweg 1
97653 Bischofsheim i. d. Rhön - OT Haselbach
Tourist-Information, Kirchplatz 7,
97653 Bischofsheim i. d. Rhön
Tel.: 09772 910 150
E-Mail: tourist-info@bischofsheim-rhoen.de
www.bischofsheim.info

Verfügt über eine Wasserver- und -entsorgungsstation, kein Strom. Gelegen neben dem Hallenbad und Sauna (Eintritt extra).

Stellplätze

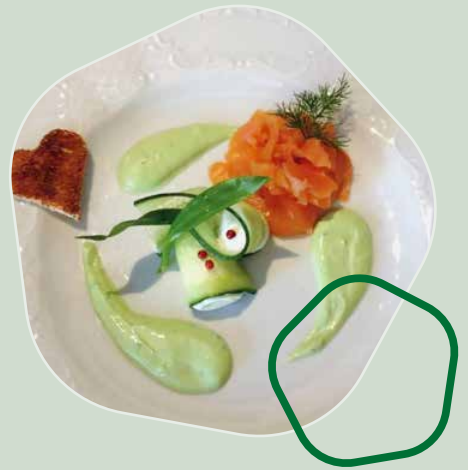
8





© Veröffentlichung der Kartografie mit freundlicher Genehmigung des Verwaltungsverlages, Mering - www.stadtplan.net - Lizenz-Nr. 25-09-15

AUSGEZEICHNET GENIESSEN IN BISCHOFSSHEIM!



BISCHOFSSHEIM – EINE LEBENSWERTE STADT

Bischofsheim ist Mitglied in der internationalen Vereinigung der lebenswerten Städte (cittaslow). Als elfte Stadt in Deutschland, erste im Biosphärenreservat Rhön und in ganz Unterfranken, freuen wir uns sehr über diese Auszeichnung, die nur Kommunen bekommen können, die Wert auf eine nachhaltige Umweltpolitik, eine charakteristische Stadtstruktur, eine typische Kulturlandschaft, auf Kultur und Tradition, Gastfreundschaft, regionaltypische Produkte, Märkte und regionale Identität legen.



Wir sind
GenussOrt
2024
Hauptort des Genusses

BISCHOFSSHEIM – EIN GENUSSORT

Im Rahmen der Premiumstrategie für Lebensmittel des Bayerischen Staatsministeriums für Ernährung, Landwirtschaft und Forsten wurde Bischofsheim nach einer erfolgreichen Bewerbung als Genussort 2018 ausgezeichnet. Die unabhängige Fachjury überzeugten vor allem das Kreuzberger Klosterbier, regionale Brotspezialitäten, Rhöner Schnäpse, Honig, Nudeln sowie Fleisch- und Wurstspezialitäten, die nicht nur vor Ort gekauft werden können, sondern in vielen Gastronomiebetrieben aufgetischt werden.



AUS DER RHÖN – FÜR DIE RHÖN

Interessierte Gastronomen haben sich zur länderübergreifenden Partnerschaft „Aus der Rhön – für die Rhön e.V.“ zusammengeschlossen. Damit sollen die Bedingungen verbessert werden, gemeinsam mit Landwirten, handwerklichen Verarbeitern und Unternehmen in der Rhön zu einer Zusammenarbeit mit Modellcharakter für das gesamte UNESCO-Biosphärenreservat zu kommen und dessen Zielsetzungen – ein nachhaltiges Wirtschaften im Einklang mit der Natur – wirkungsvoll zu unterstützen. Mitgliedsbetriebe sind mit dem vorangestellten Symbol versehen.



Gemündener Hütte

Verena Göpfert und Marc Trum
Kreuzberg 22
97653 Bischofsheim i. d. Rhön
Tel.: 09772 930 965, Fax: 8654
E-Mail: info@rhoenaktiv.de
www.gemuendener-huette.de



Genießen Sie in unserer urigen Berghütte regionale Spezialitäten – von herzhaft bis süß. Entspannen Sie im Panoramabiergarten mit traumhaftem Ausblick oder am gemütlichen Kaminofen, während Ihre Kinder unbeschwert spielen und Sie echte Rhöner-Gastlichkeit erleben.



Öffnungszeiten

Ruhetage

Sitzplätze

11:00 bis 18:00 Uhr

Fr., Sa., So.

80 + 250 Biergarten



Restaurant Braunsmuehle

Familie Mirring
Färberzwinger 4
97653 Bischofsheim i. d. Rhön
Tel.: 09772 932 66 48
E-Mail: info@braunsmuehle-mirring.de
www.braunsmuehle-mirring.de



Sich wohlfühlen in stilvoller Umgebung.

Wir freuen uns, Sie in unserem familiär geführten Restaurant begrüßen zu dürfen. Wer unser Haus betritt, findet sich in einer Atmosphäre glanzvoller Geschichte und lebendiger Gegenwart wieder. Genießen Sie unser gemütliches Ambiente in einem unserer Restaurants oder bei schönem Wetter draußen in unserem Biergarten, direkt am neu renaturierten Mühlbach und lassen Sie sich von unserer regionalen und saisonalen Küche verwöhnen.

Herzlichst Ihre Familie Mirring und das Team der Braunsmuehle.



Öffnungszeiten	Ruhetage	Sitzplätze
10:00–14:00 Uhr 17:00–22:00 Uhr	So., Mo.	innen 80, außen 60



Gasthof zur Rhönlust

Schwedenstr. 2
97653 Bischofsheim i. d. Rhön
Tel.: 09772 227 98 05

Warme Küche: 11.30 bis 14 Uhr, 17 bis 21 Uhr

Genießen Sie unsere griechischen und deutschen Spezialitäten! Verschiedene Räumlichkeiten im Innenbereich, Biergarten im Außenbereich. Zum Übernachten stehen 17 Gästebetten in verschiedenen Zimmerkategorien zur Verfügung.



Öffnungszeiten	Ruhetag	Sitzplätze
11:30–14:30 Uhr, ab 17 Uhr	Mi	170 (50+100+20+30)

Balkan Grill-Haus

Marktplatz 2
97653 Bischofsheim i. d. Rhön
Mobil: 01575 4451984

Öffnungszeiten	Ruhetage
Di–So 17:00–21:30 Uhr	Mo

Bistro Max

Thomas Schöppner
Marktplatz 14
97653 Bischofsheim i. d. Rhön
Tel. 09772 302 739

Genießen Sie an unserer Open Air Theke die Freitagskonzerte in den warmen Monaten, oder Glühwein in der Winterzeit.



Öffnungszeiten	Ruhetage
ab 12 Uhr	So: Mo Wi: Mo–Di

Brotzeitstube

Jatin Verma
Marktplatz 24
97653 Bischofsheim i. d. Rhön
Tel.: 09772 932 463
E-Mail: jv@brotzeitstube.net
www.brotzeitstube.net

Meine Heimat Indien lehrte mich: „Jeder Gast möge mein Haus zufriedener verlassen, als er es betreten hat.“



Öffnungszeiten	Ruhetage
Do–Mo 11:30–22:00 Uhr Mi 17:00–22:00 Uhr (Sommerzeit)	So: Di Wi: Di, Mi

China Restaurant Shanghai

Ludwigstr. 2
97653 Bischofsheim i. d. Rhön
Tel.: 09772 930673

Öffnungszeiten Ruhetage

Di-So 11:30-14:30 Uhr
u. 17:30-22:00 Uhr

Mo

Brennerei Gasthaus Dickas



Claus Vorndran
Josefstr. 9
97653 Bischofsheim i. d. Rhön
Tel.: 09772 456, Fax: 12 95
E-Mail: info@rhoener-schaubrennerei.de
www.rhoener-schaubrennerei.de

Speiselokal und Biergarten mit Rhöner Spezialitätenküche. Warme Küche von 11:00-14:00 und 17:00-20:00 Uhr.



Öffnungszeiten Ruhetage

Fr-Di 11:00-14:00 Uhr
u. 17:00-22:00 Uhr

Mi, Do

Ewald Happy Grill

Ludwigstr. 7
97653 Bischofsheim i. d. Rhön
Tel.: 0179 4314854

Speise- und Ausflugslokal

Öffnungszeiten Ruhetage

16:00-21:00 Uhr

Mo

Fischerhütte am Rothsee

Wolfgang Dönnert
Bauersbergstr. 134
97653 Bischofsheim i. d. Rhön
Tel.: 09772 1677
www.fischerhuetten-rothsee.de

Willkommen am Rothsee! Finden Sie Ruhe und Erholung an einem der landschaftlich schönsten Flecken Bischofsheims.



Öffnungszeiten

Mo/Di 12:00-17:00/18:00 Uhr
Mi-Fr 09:00/10:00-17:00/18:00 Uhr
Sa/So/Feiertage 8:00/9:00-18:00 Uhr
tgl. geöffnet von Ostern-Mitte Okt.

King Döner

Marktplatz 26
97653 Bischofsheim i. d. Rhön
Tel.: 09772 9322900
www.kingdoenerbischofsheim.de

Öffnungszeiten Ruhetage

Mo 11:00-22:00 Uhr
Mi 11:00-22:00 Uhr
Do 09:00-22:00 Uhr
Fr-So 11:00-22:00 Uhr

Di

Kloster Kreuzberg

Franziskaner Klosterbetriebe GmbH
Kreuzberg 2
97653 Bischofsheim i. d. Rhön
Tel.: 09772 91240
E-Mail: info@kloster-kreuzberg.de
www.kloster-kreuzberg.de

Eine besondere Atmosphäre am „Heiligen Berg der Franken“. Der Parkplatz liegt nur wenige Gehminuten entfernt.



Öffnungszeiten

Mo-Do 11:00-20:30 Uhr
Fr-Sa 11:00-20:30 Uhr
So 10:00-19:30 Uhr

Gasthof-Pension Mühlengrund

Familie M. Rauh
Mühlengrund 3 + 5
97653 Bischofsheim - OT Oberweißenbrunn
Tel.: 09772 445
Fax: 09772 8375
www.zum-muehlengrund.de

Fangfrische Rhön-Forellen, Wildgerichte, Rhöner-Küche. Warme Küche: 11:30-14:00 Uhr, 17:30-20:00 Uhr.



Öffnungszeiten Ruhetage

08:00-14:00 Uhr
ab 17:00 Uhr

Di, Mi

Rhönhäuschen

Rhönhaus 1
97653 Bischofsheim i. d. Rhön
Tel.: 09772 322
Fax: 09772 912033
E-Mail: info@rhoenhaeuschen.de
www.rhoenhaeuschen.de

Durchgehend warme Küche; regionale Gerichte zubereitet in hervorragender Qualität.

Öffnungszeiten Ruhetage

Do 11:30-20:00 Uhr
Fr/Sa 11:30-21:00 Uhr
So 11:30-20:00 Uhr

Mo-Mi

Ro Pizzeria & Imbiss

Elif Enginova
Bahnhofstr. 6a
97653 Bischofsheim i. d. Rhön
Tel.: 09772 9300055,
09772 9300056 oder
Mobil: 0174 7936485

Italienische, griechische, deutsche Küche

Öffnungszeiten Ruhetage

Di-Do 10:30-22:00
Fr-Sa 10:30-22:30
So 10:30-22:00

Mo (außer an Feiertagen)

Berggasthof Roth

David Roth
Kreuzberg 10
97653 Bischofsheim i. d. Rhön
Tel.: 09772 1245, Fax: 930593
E-Mail: gasthof-roth@t-online.de
www.berggasthof-roth.de

Traditionsbetrieb mit regionaler Küche auf dem Kreuzberg. Busse willkommen.



Öffnungszeiten Ruhetage

Mo-Di 17:00-20:30 Uhr
Fr 17:00-21:30 Uhr
Sa 11:30-21:30 Uhr
So 11:30-20:00 Uhr

Mi, Do

Sandras Bierstube

Sandra Hellmuth
Färberzwinger 1
9653 Bischofsheim i. d. Rhön
Tel.: 09772 22 79 66
E-Mail: sandrasbierstube@web.de

Willkommen in meiner Bierstube!

Genießen Sie in lockerer Atmosphäre frisch gezapftes Bier, eiskalte Cocktails und knusprige Sandwiches.



Öffnungszeiten Ruhetage

Mi-So ab 17 Uhr

Mo, Di

Landgasthof und Pension „Zum Löwen“



Matthias Klug
Brendstr. 67
97653 Bischofsheim i. d. Rhön - OT Unterweißenbrunn
Tel.: 09772 352
Fax: 09772 930989
E-Mail: info@landgasthof-zum-loewen.de
www.landgasthof-zum-loewen.de



Warme Küche Ruhetage

Mi Grillabend (nur für Hausgäste) Mo-Di
Do-Sa: 17:30-20:00 Uhr
So 11:30-13:30 u. 17:30-20:00 Uhr



DEGETSMÜHLE
— BÄCKEREI —

Familie Enders
Mühlgasse 1
97653 Bischofsheim i.d. Rhön
Tel.: 09772 932426

Öffnungszeiten
Di - Fr von 7 - 18 Uhr
Sa von 7 - 13 Uhr

Kommen Sie zu uns - erleben Sie das echte Bäckerhandwerk



Bäckerei Degetsmühle

Familie Enders
Mühlgasse 7
97653 Bischofsheim i. d. Rhön
Tel.: 09772 932426
E-Mail: info@baeckerei-degetsmuehle.de

Unser Betrieb besteht in 6. Generation. Von regionalen Lieferanten beziehen wir Produkte und verarbeiten diese sorgfältig.

In unserem Holzofen backen wir das Holzofenbrot und bieten zusätzlich Rhöner Ploatz sowie weitere Spezialitäten aus eigener Herstellung an.



Öffnungszeiten

Di-Fr 07:00-18:00 Uhr, Sa 07:00-13:00 Uhr

Sitzplätze

20



Eisdiele Adriana

Giuseppe Scifo
Marktplatz 18
97653 Bischofsheim i. d. Rhön
Tel.: 09772 570 06 56

Leckeres italienisches Eis aus eigener Herstellung

In unserer Eisdiele bieten wir unser traditionelles Speiseeis an, welches täglich frisch aus erlesenen Zutaten zubereitet wird. Es ist frei von Gluten, Emulgatoren, Palmöl wie auch künstlichen Farb- und Aromastoffen. Vegane Sorten stehen ebenfalls zur Verfügung.

Zusätzlich bieten wir verschiedene italienische Kaffeespezialitäten sowie hausgemachte Torten und Kuchen an.

Qualität und Geschmack werden Sie überzeugen.

Öffnungszeiten

März bis Okt.: 11:00-18:00 Uhr
(Änderungen möglich)

Ruhetage

Mi

Sitzplätze

70

KaffeeZauber

Barbara Göpfert
Färberzwinger 7
97653 Bischofsheim i. d. Rhön
Tel.: 09772 932 346
Mobil: 0157 52113822

Herzlich Willkommen im „KaffeeZauber“!

Genießen Sie unsere hausgemachten Kuchen und Torten überwiegend aus Dinkelvollkornmehl, dazu eine unserer Kaffeespezialitäten in gemütlicher Atmosphäre.



Öffnungszeiten

Fr-So 14:00-18:00 Uhr
Feiertags Sonderzeiten

Ruhetage

Mo-Do

Pension Rhöner Weitblick

Michael Diefke
Neulandstr. 1
97653 Bischofsheim i. d. Rhön - OT Haselbach
Tel.: 09772 932 95 70
E-Mail: info@pension-rhoener-weitblick.de
www.pension-rhoener-weitblick.de

Genießen Sie unser Terrassen-Café mit tollem Ausblick auf den Kreuzberg.

Spezialität: selbstgemachte Kuchen



Öffnungszeiten

siehe Website

Sitzplätze

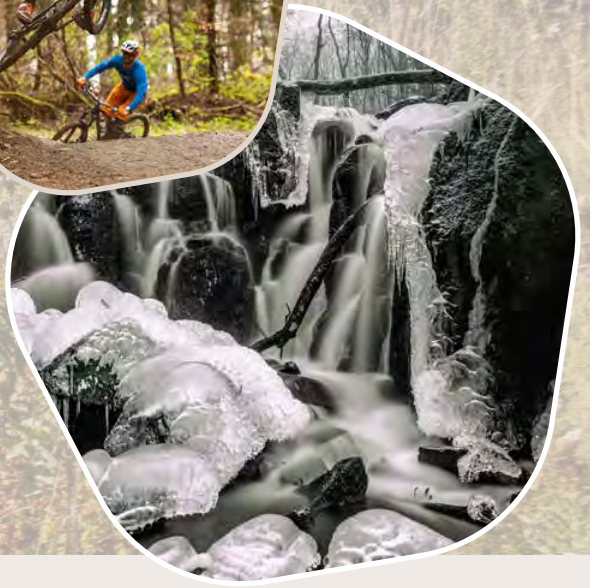
29



WOHLFÜHLEN

UND GENIESSEN!

In Bischofsheim in der Rhön finden Sie bequem alles, was Ihren Urlaub rundum perfekt macht. Der Staatlich Anerkannte Erholungsort bietet Ihnen Einkaufsmöglichkeiten vom Supermarkt bis zum Fachgeschäft. Sie können sich mit unseren reichhaltigen Angeboten von Metzger und Bäcker selbst versorgen oder Sie genießen unsere abwechslungsreiche Gastronomie.



Die medizinische Versorgung ist mit Arztpraxen und einer Apotheke gewährleistet. Erlebnisreiche Wander- und Radwanderwege sowie Mountainbikerouten inklusive Flowtrail laden zur Aktivität ein. Weiterhin gibt es ein Hallen- und ein Freibad, einen Kletterwald und den Funpark „Four Seasons“ für Rollsport-Fans.

Im Winter warten Skilifte, Loipen, Rodelbahnen und Winterwanderwege auf Sie.

Rund um Bischofsheim in der Rhön werden Sie von unseren Ausflugszielen wie dem Kreuzberg oder der Ruine Osterburg begeistert sein.

Eine detaillierte Übersicht unserer Versorgungs- und Freizeitangebote finden Sie auf unserer Website www.bischofsheim.info



KURBEITRAG

Die Stadt Bischofsheim i.d.Rhön hat basierend auf Art. 7 des Kommunalabgabengesetzes die Erhebung eines Gäste- und Übernachtungsbeitrages (Kurbeitrag) beschlossen, der am 01.01.2011 in Kraft trat.

Von diesem Zeitpunkt an ist jeder Gast ab 16 Jahren, der sich zu Kur- oder Erholungszwecken im Stadtgebiet aufhält, verpflichtet, zum Übernachtungspreis eine Abgabe (Kurbeitrag) von 1 € pro Übernachtung über den Vermieter an die Stadt zu entrichten. Schwerbehinderte ab 80 % sind vom Kurbeitrag befreit. Sollte auf dem Schwerbehindertenausweis eine Begleitperson eingetragen sein, muss diese ebenfalls keinen Kurbeitrag bezahlen.

Die Einnahmen aus dem Kurbeitrag werden für Einrichtungen und Veranstaltungen verwendet, die überwiegend der Erholung der Besucher dienen. Das Freibad wurde 2015/16 rundum erneuert. Im Jahr 2020 wurde der „Funpark Four Seasons“ (Rollsportanlage) eröffnet. 2024 wurden die Stempelstationen auf einigen Gipfeln installiert.

BÖSCHEMER GÄSTEPASS

Nach dem Ausfüllen des Formblattes erhalten Sie von Ihrem Vermieter für den Zeitraum Ihres Aufenthaltes in Bischofsheim den „Böschemer Gästepass“, mit dem Ihnen unten aufgeführte Einrichtungen und Angebote zur Verfügung stehen.



Kostenfrei

- einmalig freier Eintritt ins Hallenbad in Haselbach
- einmalig freier Eintritt ins Freibad in Bischofsheim
- Besteigung des Stadtturmes
- Benutzung der Minigolfanlage am Campingplatz
- Besuch der Standkonzerte
- Besuch des Braunkohlestollens am Bauersberg
- Benutzung der Büchereien in Haselbach und Wegfurt
- Benutzung des Erholungsbereichs mit Wassertretbecken und Wasserspielplatz an der Brend (Ecke Rhön-/Josefstr.)
- Benutzung des Erholungsbereichs mit Klangweg an der Brend (Hammermühle/Kissingen Str.)
- Benutzung der Rollsportanlage „Funpark Four Seasons“ neben dem Freibad

Diverse Ermäßigungen

Finden Sie hier:
<https://www.bischofsheim.info/gastgeber/gaestepass>



VERTRAGSGRUNDLAGEN

Preisangaben siehe Einleger

Hotels, Gasthöfe, Pensionen, Ferienzimmer: Die Übernachtungspreise gelten pro Person inkl. Frühstück und sind in € angegeben. Sie enthalten i. d. R. alle Nebenkosten (ggf. Heizuschlag im Winter). Ermäßigungen sind im Text dargestellt. Nicht eingeschlossen ist der Gäste- und Übernachtungsbeitrag (Kurbeitrag) von 1 € pro Übernachtung und Person.

Ferienwohnungen/-häuser: Die angegebenen Preise (€) gelten pro Ferienwohnung/-haus für 2 Personen. Bei einer größeren Personenzahl erhöht sich der Preis. Die Preise enthalten i. d. R. alle Nebenkosten. Genaue Angaben erfragen Sie bitte beim jeweiligen Vermieter. Teilweise sind die Preise abhängig von der Aufenthaltsdauer, Ferienzeit etc. Entsprechende Ermäßigungen sind im Text dargestellt. Einige Besitzer von Ferienwohnungen vermieten nur wochenweise. Dies ist bei der Preisangabe i. d. R. vermerkt und es sind sowohl der Tagespreis (bei 3 Übernachtungen) als auch der Wochenpreis (7 Übernachtungen) angegeben.

Haftung

Die Tourist-Information der Stadt Bischofsheim ist ausschließlich Herausgeber dieses Gastgeberverzeichnis und nicht Anbieter der darin aufgeführten Angebote. Im Falle einer Buchung bzw. Inanspruchnahme der angebotenen Leistungen werden vertragliche Beziehungen ausschließlich zum jeweiligen Anbieter begründet. Die Angaben in diesem Verzeichnis beruhen auf den Angaben der Vermieter. Die Tourist-Information haftet nicht für die Richtigkeit dieser Angaben. Nach Katalogdruck sind Änderungen von Preisen und Leistungen aus sachlichen Gründen möglich.

Rechte u. Pflichten aus dem Gastaufnahmevertrag (Auszug)

Geschäftsbedingungen im Hotelgewerbe: Herausgegeben von der Fachgruppe Hotels und verwandte Betriebe im Deutschen Hotel- und Gaststättenverband e. V. (DEHOGA).

- 1) Der Gastaufnahmevertrag ist abgeschlossen, sobald das Zimmer bestellt und zugesagt oder, falls eine Zusage aus Zeitgründen nicht mehr möglich war, bereitgestellt worden ist.
- 2) Der Abschluss des Gastaufnahmevertrages verpflichtet die Vertragspartner zur Erfüllung des Vertrages, gleichgültig auf welche Dauer der Vertrag abgeschlossen ist.
- 3) Der Gastwirt (Beherbergungsbetreiber) ist verpflichtet, bei Nichtbereitstellung des Zimmers dem Gast Schadensersatz zu leisten.
- 4a) Der Gast ist verpflichtet, bei Nichtinanspruchnahme der vertraglichen Leistungen den vereinbarten oder betriebsüblichen Preis zu bezahlen, abzüglich der vom Gastwirt ersparten Aufwendungen.
- 4b) Die Einsparungen betragen nach Erfahrungssätzen bei der Übernachtung mit Frühstück 20 % des Übernachtungspreises, bei der Übernachtung mit Halbpension 30 %, bei der Übernachtung mit Vollpension 40 % und bei Vermietung einer Ferienwohnung oder eines Ferienhauses 10 – 20 % des Übernachtungspreises.
- 5a) Der Gastwirt ist nach Treu und Glauben gehalten, nicht in Anspruch genommene Zimmer nach Möglichkeit anderweitig zu vergeben, um Ausfälle zu vermeiden und muss sich das dadurch Ersparte auf die von ihm geltend gemachte Stornogebühr anrechnen lassen.
- 5b) Bis zur anderweitigen Vergebung des Zimmers hat der Gast für die Dauer des Vertrages den nach Ziffer 4 errechneten Betrag zu zahlen.



AUS DER RHÖN FÜR DIE RHÖN

Interessierte Gastronomen haben sich zur länderübergreifenden Partnerschaft zusammengeschlossen. Damit sollen die Bedingungen verbessert werden, gemeinsam mit Landwirten, handwerklichen Verarbeitern und Unternehmen in der Rhön zu einer Zusammenarbeit mit Modellcharakter für das gesamte UNESCO-Biosphärenreservat zu kommen und dessen Zielsetzungen – ein nachhaltiges Wirtschaften im Einklang mit der Natur – möglichst wirkungsvoll zu unterstützen.



BARRIEREFREIHEIT GEPRÜFT – REISEN FÜR ALLE

Das bundesweite Kennzeichnungssystem „Reisen für Alle“ basiert auf umfangreichen Kriterien zur Sicherung hoher branchenübergreifender Qualitätsstandards. Gäste können so die Nutz- und Erlebbarkkeit touristischer Angebote anhand verlässlicher Detailinformationen im Vorfeld der Reise prüfen und gezielt die für sie geeigneten Angebote auswählen und buchen. (www.reisen-fuer-alle.de)



BETT & BIKE

„Bett & Bike“ ist eine Initiative des Allgemeinen Deutschen Fahrrad Clubs (ADFC).



DACHMARKE RHÖN

Beim Verein Dachmarke Rhön e.V. haben sich engagierte Rhöner Betriebe zusammengeschlossen. Für regional erzeugte und veredelte Lebensmittel, die aus diesen Wertschöpfungsketten stammen und mit den Zielen des UNESCO-Biosphärenreservat Rhön im Einklang stehen, wird das Siegel „Qualität des Biosphärenreservats! Die Rhön“ vergeben und die Anforderungen stetig geprüft.



FAHRRADFREUNDLICHE GASTSTÄTTENBETRIEBE

Diese Zertifizierung ist eine Initiative des Bayerischen Hotel- und Gaststättenverbandes.



HOTELKLASSIFIZIERUNG NACH KRITERIEN DES DEHOGA

Die vom Deutschen Hotel- und Gaststättenverband angebotene Hotelklassifizierung entspricht internationalem Standard und bietet ein bundesweit einheitliches Klassifizierungssystem für Hotels, Hotels garni, Gasthöfe und Pensionen mit mehr als 8 Betten an.



KLASSIFIZIERUNG VON FERIENZIMMERN, FERIENHÄUSERN UND FERIENWOHNUNGEN NACH KRITERIEN DES DTV

Der Deutsche Tourismusverband hat bundesweit einheitliche Kriterien zur Klassifizierung von Ferienhäusern, Ferienwohnungen und Ferienzimmern entwickelt.

PIKTOGRAMME

HINWEIS: Für die Anzeigen sind die Inserenten verantwortlich.



Nur für Erwachsene
(keine Kinder)



Ausblick



Balkon/Terrasse



Biergarten



E-Ladestation Auto



Fahrradraum



Haustiere erlaubt
(auf Anfrage)



Haustiere nicht erlaubt



Nichtraucherhaus



Parkplatz



Pool



Gartennutzung



rollstuhlgeeignet



Sauna



Spülmaschine



Waschmaschine/Trockner



WLAN



Zustellbett möglich



Entdecken Sie den Sternenpark Rhön (www.rhoen.info/sternenpark)!

IMPRESSUM

© 01-2026

Herausgeber: Stadt Bischofsheim i. d. Rhön

Verantwortlich: Laura Rösch (Leitung Tourismus- und Stadtmarketing)

Konzeption & Design: texTDesign Tonya Schulz GmbH, 97653 Bischofsheim i. d. Rhön

Fotos: Daniel Ferguson (Rhön Drohne), Matthias Poppe, Andreas Rohe,
Oliver Eisenmann, Claudia Fink, Sabrina Pörtner

Druck: Druckerei Schonder KG, 97653 Bischofsheim i. d. Rhön



QR scannen
und mehr erfahren!





INFO & BERATUNG:

Tourist-Information Bischofsheim

Kirchplatz 7

97653 Bischofsheim i. d. Rhön

Telefon +49 (0) 9772 9101-50

E-Mail tourist-info@bischofsheim-rhoen.de

Web www.bischofsheim.info

[f/bischofsheim.rhoen](https://www.facebook.com/bischofsheim.rhoen)

[ig/bischofsheim.daheimsein](https://www.instagram.com/bischofsheim.daheimsein)

Öffnungszeiten

Mitte Oktober – April*:

Montag – Freitag 09:00 – 13:00 Uhr, 14:00 – 16:00 Uhr

Mittwoch 09:00 – 13:00 Uhr

Mai – Mitte Oktober*:

Montag – Freitag 09:00 – 13:00 Uhr, 14:00 – 17:00 Uhr

Mittwoch 09:00 – 13:00 Uhr, Samstag 09:30 – 13:00 Uhr

* Feiertags geschlossen.



Die *Rhön*



Bischofsheim i. d. Rhön ...
mitten in Deutschland





BISCHOFSSHEIM
IN DER RHÖN

GASTGEBER 2026

HOTELS, GASTHÄUSER UND PENSIONEN

Art	Name	Zimmer	Ü / Person / Tag	Verpflegung	Kosten
G	Landgasthof u. Pension „Zum Löwen“ ****	EZ	ab 50,00 - 60,00 €	HP	19 €
		DZ	ab 40,00 - 50,00 €	HP	19 €
		TZ/VZ	ab 35,00 - 40,00 €	HP	19 €
P	Stadtblick	EZ	48,50 €		
		DZ	42,50 €		
H	Tagungs- & Erholungszentrum Hohe Rhön	EZ/DZ/VZ Fam.zimmer	70,00 - 98,00 €	VP	inkl.
Art	Name	Zimmer	Ü/ F / p. P. / Tag		Rabatt
H	Luisenhof	DZ als EZ	54,00 - 60,00 €		
		13 DZ	40,00 - 47,00 €		
Art	Name	Zimmer	Ü / F / p. P. / Tag / HS	Ü / F / p. P. / Tag / NS	
H	Kloster Kreuzberg Franziskusbau	EZ/DZ	ab 44,00 €	ab 39,00 €	
	Kloster Kreuzberg Antoniusbau	EZ	ab 69,00 €	ab 59,00 €	
		DZ	ab 63,50 €	ab 53,50 €	
	Kloster Kreuzberg Fürstenbau	EZ	ab 69,00 €	ab 59,00 €	
		DZ	ab 63,50 €	ab 53,50 €	
	Kloster Kreuzberg Elisäus	EZ	ab 69,00 €	ab 59,00 €	
	*(Etagendusche/-WC)	DZ	ab 63,50 €	ab 53,50 €	
		EZ*	ab 44,00 €	ab 39,00 €	
		DZ*	ab 44,00 €	ab 39,00 €	
Art	Name	Zimmer	Ü/ F / p. P. / Tag		Rabatt
G	Gasthof zur Rhönlust Bischofsheim	DZ	50,00 €		
		EZ als DZ	60,00 €		
G	Gasthaus Dickas	2 DZ	42,50 €		
		1 DZ	45,00 €		
		1 EZ	ab 42,50 €		
Art	Name	Zimmer	Ü / Person / Tag	Verpflegung	Kosten
G	Knüttel	1 DZ	20,00 €		
G	Gasthof Adler	DZ	98,00 - 108,00 € p. Zimmer	F	inkl.
		EZ	62,00 - 72,00 € p. Zimmer	F	inkl.
Art	Name	Zimmer	Ü/ F / p. P. / Tag		Rabatt
G	Gasthof-Pension Mühlengrund	5 EZ	44,00 - 48,00 €		
		7 DZ	42,00 - 45,00 €		
P	Pension Rhöner Weitblick	EZ	ab 89,00 €	ab 2 Nächte ab 75,00 €	
		DZ als EZ	ab 61,50 €	ab 2 Nächte ab 54,00 €	
P	Gasthof zum Lamm	EZ	ab 57,00 €		
		DZ als EZ	ab 46,00€		

HOTELS, GASTHÄUSER UND PENSIONEN

Art	Name	Zimmer	Ü/ F / p. P. / Tag	Rabatt	
P	Rhönlust garni Oberweißenbrunn	3 EZ	ab 55,00 €		
		8 DZ	ab 45,00 €		
		2 TZ	ab 40,00 €		
		3 DZ	ab 38,00 €		
G	Braunsmühle	EZ / DZ	59,00 - 89,00 €		
		EZ / DZ	59,00 - 89,00 €		
		EZ / DZ	69,00 - 99,00 €		
Art	Name	Zimmer	Ü / Person / Tag	Verpflegung	Kosten
G	MUT.HAUS	6 DZ	45,00 €	F	14,00 €
		2 EZ	70,00 €	F	14,00 €
G	Gasthof Roth *(DU im Zimmer, Gangtoilette)	1 EZ	33,50 €	F	14,50 €
		1 DZ*	33,50 €	F	14,50 €
		1 DZ	37,50 €	F	14,50 €
Art	Name	Zimmer	Ü/ F / p. P. / Tag	Rabatt	
P	Pension Strauss	1 EZ	35,00 €	ab 2 Nächte	31,00 €
		3 DZ	40,00 €	ab 2 Nächte	35,00 €

FERIENWOHNUNGEN, -HÄUSER

Art	Name	Größe	ÜN 2 Pers. P. Tag	ÜN 2 Pers. p. Woche	jede weitere P. / Tag	max. Beleg.
FH	Arnsbergblick ****	100	75,00 €	500,00 €	18,00 €	6 - 7
FW	Haus Patricia ****	45	ab 48,00 €			2 + 1 Ki.
FW	Rhöndistel ****	120	4 Pers. 95,00 - 105,00 €	4 Pers. 590,00 - 690,00 €	15,00 €	6
FW	Haus Sonnenstrahl ****	60	52,00 €		10,00 €	2 + 1 Ki.
FW	Seuffert **** (Haselbach)	65	50,00 €		10,00 €	4
		85	60,00 €		10,00 €	4 + 1 Ki.
FW	Haus Klug ****	50	48,00 €	336,00 €	7,00 €	2 + 2
		80	53,00 €	371,00 €	7,00 €	5 + 2
FW	Schön ****	84	60,00 €		10,00 €	2 + 2 Ki.
FW	Villa Zaunkönigin ****	92	4 Pers. 100,00 €		Erw. 25,00 €	
					Ki (3 - 12 J.) 12,50 €	
					Ki (unter 3 J.) 0 €	6 + 2 Ki.
FH	Zum Schuster	108	ab 100,00 €		25,00 €	10
FH	Backstube	65	75,00 €		15,00 €	6
FW	Korb	85	45,00 €	315,00 €	8,00 €	4
FW	Mirring	50	62,00 €		10,00 €	4
		50	62,00 €		10,00 €	4
		75	65,00 €		10,00 €	6
		75	65,00 €		10,00 €	6
		77	65,00 €		10,00 €	5
		50	62,00 €		10,00 €	4
FH	Rhönblick	125	105,00 €			6 + 2
FH	Rhön-Haus-Reingard	50	50,00 €		5,00 €	4
FH	Rhönperle	130	4 Pers. 115,00 - 130,00 €	4 Pers. 790,00 - 890,00 €	25,00 €	6
FW	Rhönschnuppe	85	85,00 €		20,00 €	4
		75	75,00 €		20,00 €	4
FH	Ferienhaus Seifert	86	150,00 €			8



BISCHOFSSHEIM
IN DER RHÖN

FERIENWOHNUNGEN, -HÄUSER

Art	Name	Größe	ÜN 2 Pers. P. Tag	ÜN 2 Pers. p. Woche	jede weitere P. / Tag	max. Beleg.
FW	Braun	100	60,00 €		7,00 €	6
		80	60,00 €		7,00 €	7
FH	Chalet Rhön		ab 189,00 - 289,00 €			6
FH	Heimatliebe	115	140,00 €		15,00 €	4
FW	Isolde	70	46,00 €	322,00 €	7,00 €	4 + 1 Ki.
FW	Ferienhöfe Räder	65	ab 55,00 €			4
		75	ab 58,00 €			5
		35	ab 40,00 €			2
		50	ab 55,00 €			3
FW	Altstadtstudio	24	ab 70,00 €	470,00 €		2
FW	Bergblick	68	55,00 €	385,00 €		2
		64	46,00 €	322,00 €		2
FH	Eckert	82		280,00/320,00 €	10,00 €	4
FW	Haus Hannelore	80	39,00 €		8,00 €	4
FW	Knüttel	45	40,00 €	280,00 €	10,00 €	2 - 4
FW	Maier	74	60,00 €	385,00 €	10,00 €	4
FH	Ramona	100	50,00 - 70,00 €		10,00 €	6
FH	Rhönkristall		140,00 €		180 € ab 6 P./Nacht	6
FW	Seuffert (Unterweißenbrunn)	75	48,00 €	315,00 €	7,00 €	4 + 1 Ki.
FW	Chrissi	70	65,00 €		10,00 €	4
FW	Ehrchen	65	65,00 €	395,00 €	14,00 €	4
FH	Himmelhäuschen	90		810,00 - 875,00 €	10,00 €	4
FW	Kling	55	60,00 €	420,00 €	10,00 €	4
FH	Kreuzbergblick	70	55,00 €		8,00 €	5
FH	Mondhäuschen	90		880 - 950 €	10,00 €	4
FW	Pension Memory	50	ab 139,00 €			4
		52	ab 139,00 €			4
		56	ab 139,00 €			3
		65	ab 169,00 €			6
FW	Premada	50	50,00 €	350,00 €		5
FW	Rhön-Auszeit	48	80,00 - 100,00 € (Endreinigung 50 €)		Erw. 15 € Ki. (3 - 16 J.) 7,50 € Ki. u. 3 J. 0,00 €	6
		45	70,00 - 90,00 € (Endreinigung 40 €)		Erw. 15,00 € Ki. (3 - 16 J.) 7,50 € Ki. u. 3 J. 0,00 €	3
FW	Rhönhaus mit Kreuzbergblick	45	ab ca. 105,00 €			4 + 2
FH	RhönWärts	132	200,00 €		10 % Aufpreis	6
FW	Röder	60	50,00 €			2
FW	Sitzmann	65	ab 69,00 €		20,00 €	2 + 2 Ki.
FW	Ferienhaus Sitzmann	85	ab 69,00 €		20,00 €	2 - 6
		55	ab 69,00 €		20,00 €	3
FW	Stäude	50	43,00 - 48,00 €			2
		65	43,00 - 48,00 €		10,00 €	4
FW	Stern im Rhön Häuschen	75	90,00 - 103,00 €		10,00 €	4
FW	Sonne im Rhön Häuschen	55	75,00 - 90,00 €		10,00 €	2 + 2
FW	Landgasthof zum Löwen		ab 70,00 €		auf Anfrage	



GRUPPENUNTERKÜNFTE

Name	Bettenanzahl	pro Tag	Verpflegung
Schullandheim Bauersberg	101	ab 40,00 €	VP anfragen
Gemündener Hütte	14	445,00 - 495,00 €	Selbstversorger
Blockhaus (an Gemündener Hütte)	18	395,00 - 495,00 €	Selbstversorger
Haflinger Alm	20	395,00 - 695,00 €	Selbstversorger
Würzburger Bergbundhütte		DAV-Mitglieder: A/B/C-Mitglieder 7,00 € Mitglieder Junioren 4,00 € Mitglieder Kinder (bis 14 J.) 2,00 €	Selbstversorger
		Nichtmitglieder: Erw. 14,00 €, Junioren 8,00 € Kinder (bis 14 J.) 4,00 €	Selbstversorger

WOHNMOBILSTELLPLÄTZE

Name	Stellplatzanzahl	ÜN p. Tag	Bemerkung
Gasthof Roth	20	8 €	zzgl. Kurbeitrag
Hallenbad Haselbach	8	5 €	inkl. Kurbeitrag

Preisangaben ohne Gewähr.
Detaillierte und weitere Preise finden Sie auf den Homepages der jeweiligen Gastgeber.

KONTAKT

Tourist-Information Bischofsheim i.d.Rhön
Stadt Bischofsheim i.d.Rhön
Kirchplatz 7
97653 Bischofsheim i.d.Rhön
Telefon +49 (0) 9772 9101-50
E-Mail tourist-info@bischofsheim-rhoen.de
Web bischofsheim.info



Stand 02/2026